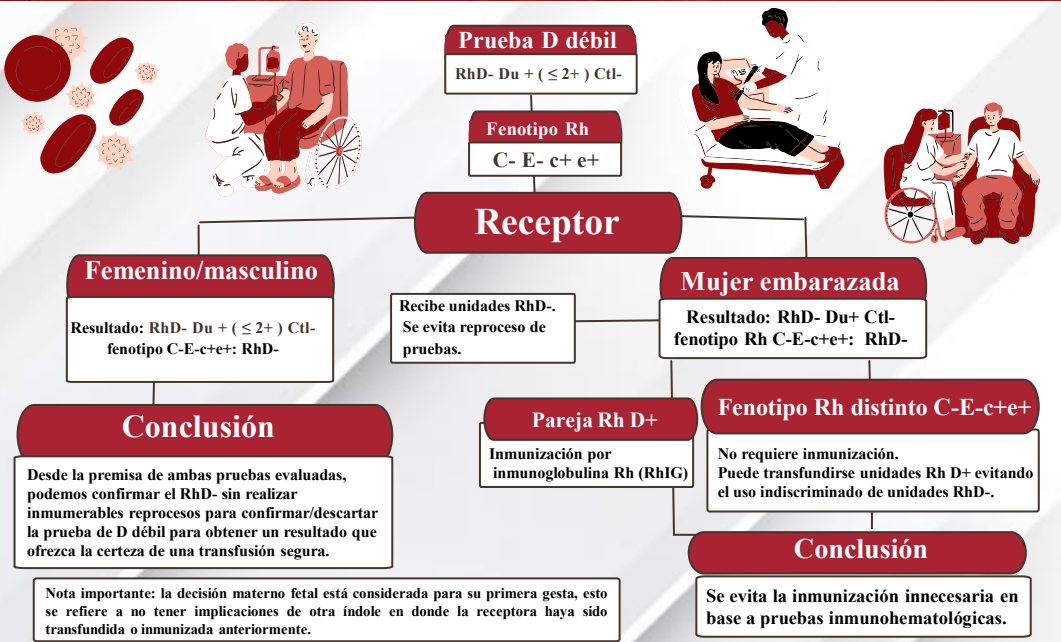


Algoritmo para gestión de recursos en donadores y receptores utilizando la prueba D débil

Solis-Gutiérrez Amanda Patricia¹, Hernández-Bias Ana Isabel¹

Banco de sangre Proquimed León, León, Guanajuato¹



ANTECEDENTES:

Existen consecuencias injustificadas asociadas con la práctica de no determinar el genotipo RHD de personas con un fenotipo D débil. Sin embargo, también existe la posibilidad de omitirse en pacientes RhD negativo con fenotipo Rh C-E-c+e+, ya que esto puede indicar una delección completa del gen RHD expresándose en pruebas inmunohematológicas de rutina en bancos de sangre.

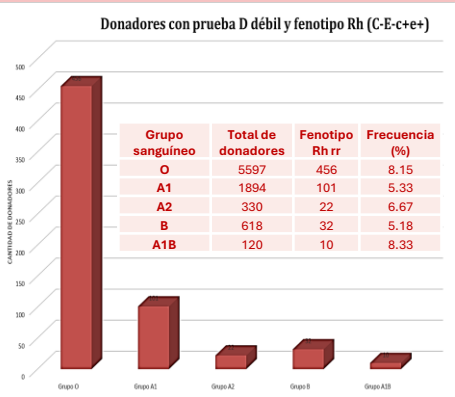
OBJETIVO:

Identificar de nuestra base de datos (2021-2024) el grupo sanguíneo ABO/Rh y fenotipo Rh C-E-c+e+ con anti-D negativo de donadores en función de optimizar recursos (costo por reproceso) y dar una alternativa de uso a la prueba D débil a mujeres embarazadas RhD-.

METODOLOGÍA:



RESULTADOS:



El total de donadores RhD- con fenotipo Rh (C-E-c+e+) fue de 621, siendo el 4.86 % de toda la población estudiada (total de datos recopilados: 12773 donadores). De esto, se evaluaron los costos por realización de prueba D débil, lo que implicaría una inversión de \$ 119325.15 pesos mexicanos, por las pruebas realizadas siendo al menos un reproceso por interpretación incierta de aglutinación en tarjetas/tubo ($\leq 2+$).

La frecuencia de cada uno de los grupos sanguíneos nos demuestra la cantidad de personas en la región del bajo, que son probablemente resultados de grupos sanguíneos dirigidos a un RhD+ que no expresa al gen RHD, siendo candidatos a estudios moleculares que permitan discernir el tipo de antígeno D que prevalece en la superficie de sus eritrocitos y que, pueden ser un grupo probable de inmunización inadvertida.

REFERENCIA:



CONCLUSIONES:

Se logró realizar un algoritmo que permite un uso adecuado de glóbulos rojos RhD-negativos y evitar los reprocesos de pruebas inciertas ($\leq 2+$) considerando la no expresión del gen RHD de acuerdo a su fenotipo Rh. Además, por medio de pruebas inmunohematológicas la inmunización con inmunoglobulina Rh (RhIG) a mujeres embarazadas RhD- Du+ ($\leq 2+$) puede reducirse, esto considerando el grupo sanguíneo ABO/Rh materno y la prueba D débil, siendo estudios de rutina realizados en bancos de sangre manteniendo la seguridad transfusional y reduciendo costos de uso hospitalario y de proceso en bancos de sangre.